

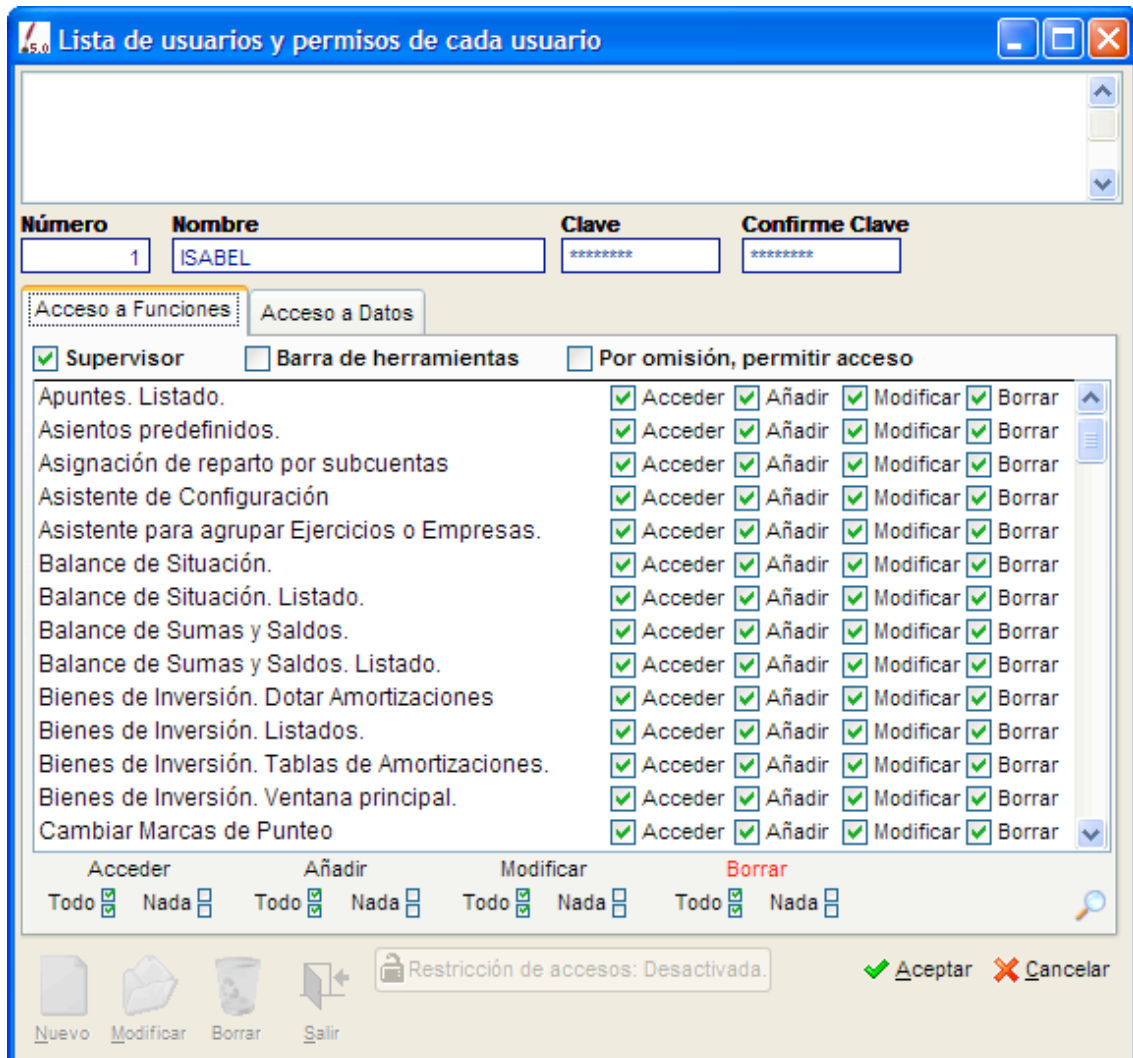
## ClassicConta 5.0

### Restricción de accesos: A funciones y a datos

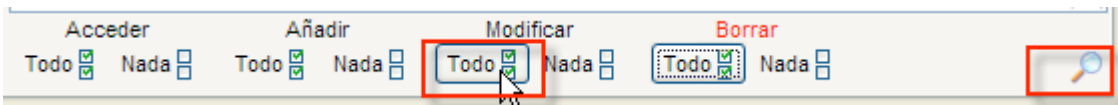
Todos los datos que se introducen en un programa de contabilidad como es el de ClassicConta deben estar protegidos de usuarios y ojos indiscretos. Por eso, es indispensable definir el acceso y controlar los privilegios que tiene cada usuario que lo utiliza.

Desde ClassicConta es posible definir este aspecto. Para ello, vaya a **menú Archivo, Usuarios y permisos**. Desde la ventana **Lista de usuarios y permisos de cada usuario** haga clic sobre **Nuevo** para empezar a crear el primero. Escriba el nombre y la clave de acceso con la confirmación (mínimo de 4 caracteres) y empiece a otorgarle de toda la lista que aparece las limitaciones o no que va a tener.

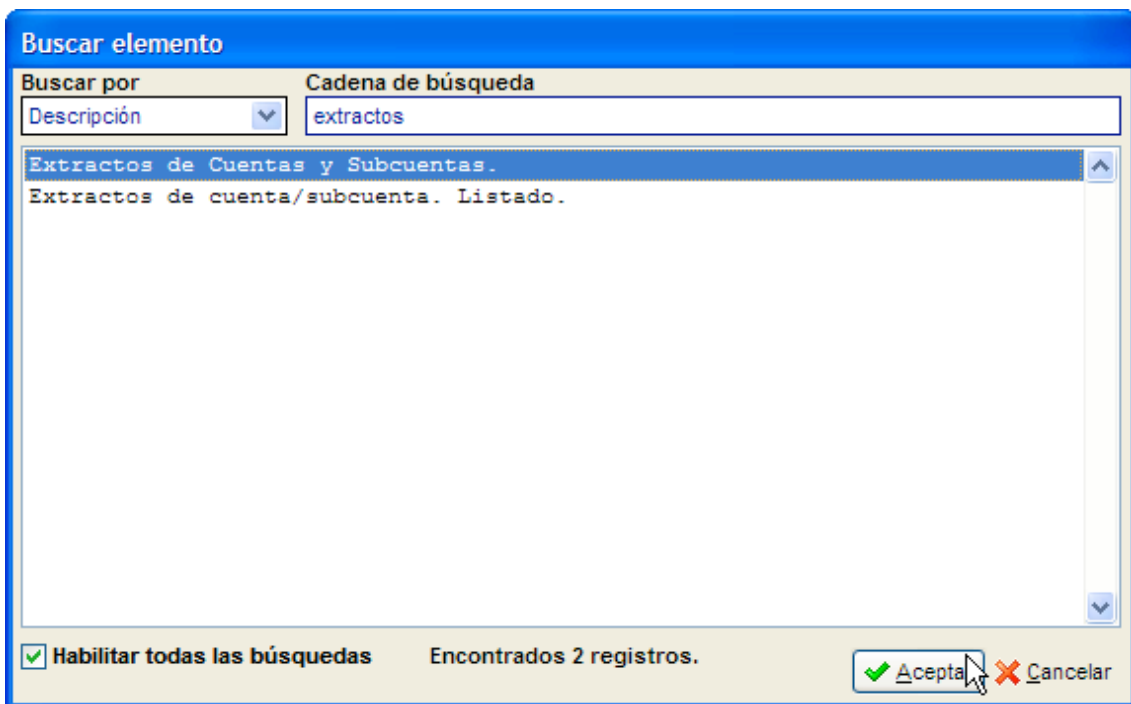
Es importante definir un **Supervisor** ya que este será el que tenga todos los permisos así como que será el único que pueda modificarlos en cualquier momento. Para ello, active la casilla llamada Supervisor de esta misma ventana.



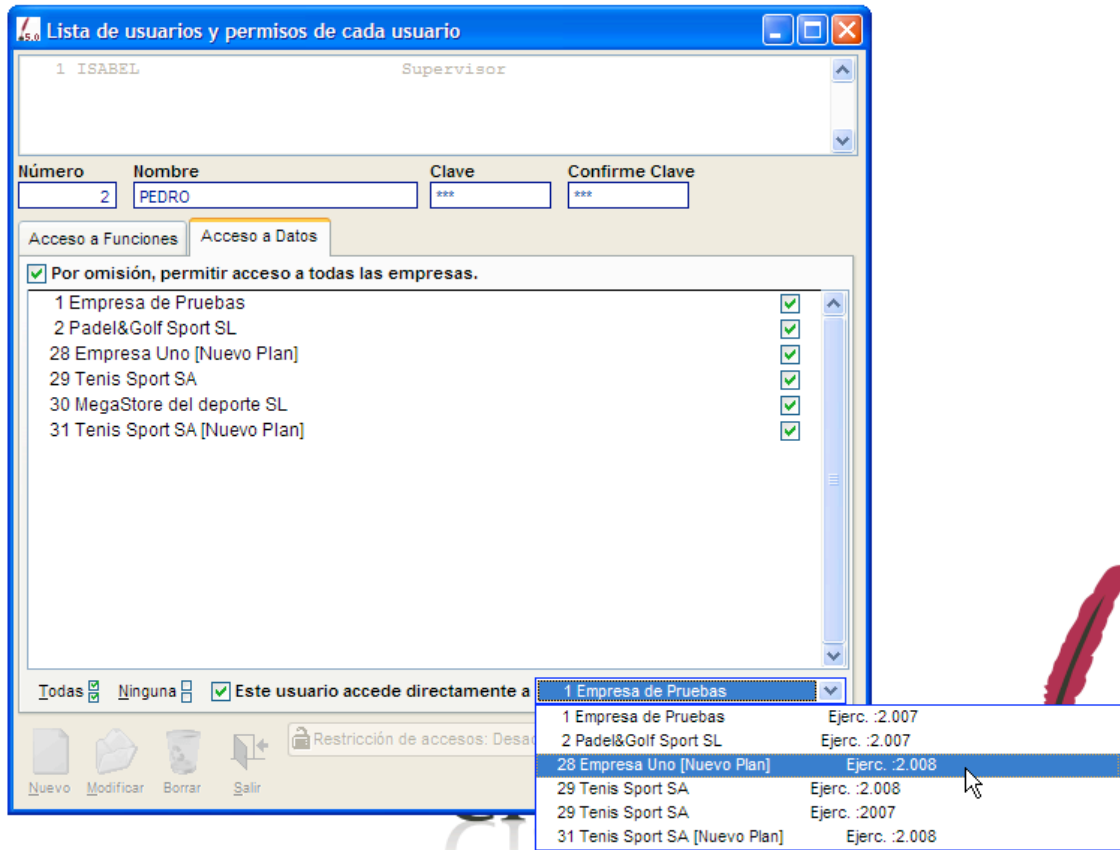
Observe lo fácil que es activar o desactivar las casillas de cada campo. Con un simple clic de ratón puede marcarlas si hace clic sobre los botones **Todo** o **Nada** de cualquiera de los campos **Acceder**, **Añadir**, **Modificar** o **Borrar**.



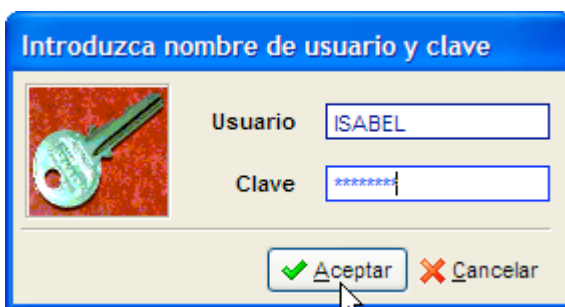
El número de campos a los que conceder o denegar un acceso es muy amplio en ClassicConta, por lo que se puede utilizar un buscador que filtra y encuentra el campo que se está buscando. Para ello, haga uso de la lupa que aparece en la parte inferior derecha de la ventana. Haga clic sobre ella y acceda así a otra ventana donde puede buscar por descripción, luego escriba en la casilla **Cadena de búsqueda** lo que desea encontrar y pulse sobre **Aceptar** y en la ventana quedará seleccionada la opción que buscaba. Ya solo tiene que activar los permisos correspondientes.



Todos estos pasos se realizan desde la pestaña **Acceso a funciones**, pero también tiene la posibilidad de acceder mediante datos. Para ello, seleccione la pestaña **Acceso a datos**. Desde aquí puede ver todas las empresas con las que está trabajando el programa. Según el usuario que esté seleccionado en ese momento deberá activar a la que puede acceder. Dispone de los mismos botones que en la pestaña anterior. Asimismo, en el caso de que pueda acceder a varias empresas puede definir cuál de ellas es a la que accederá primero. Para ello, active la opción **Este usuario accede directamente a** y seleccione del desplegable la empresa a la que entra en primer lugar.



Una vez que ya están creados los usuarios y definidos los accesos pulse sobre **Aceptar**. Observe que aparece un botón llamado **Restricción de accesos: Desactivada**. Si hace clic sobre él el programa le preguntará si está seguro de que quiere activar el acceso con contraseña. Si dice que sí, entonces se abre una nueva ventana donde debe escribir el usuario y contraseña que ha definido previamente. Escríbalos y pulse sobre **Aceptar** para seguir trabajando.



Tenga en cuenta que si activa la opción de restricción de accesos cada vez que quiera entrar en el programa le aparecerá esta misma ventana. Sólo tendrá que escribir el usuario y la contraseña y podrá empezar a trabajar sin problema.

Ahora bien, una vez que tiene definidos todos los permisos de todos los usuarios que tienen acceso al programa puede controlar en todo momento cuándo entraron y qué hicieron en el programa. Para poder visualizarlo vaya a **menú Archivo, Histórico de accesos**. Se abre una nueva ventana desde la que tiene un mayor control sobre la

utilización del programa y puede ver quién pudo modificar o añadir un dato en cualquier momento.

The screenshot shows a software window titled "Historico de accesos y modificaciones de registros." with a sidebar on the left containing filters for "Usuario" (set to ISABEL), "Ventana", "Tabla", and "Acción". The main area displays a list of access logs and a table with the following data:

Fecha y hora	Usuario	Modulo	Acción
29/06/2008 06:00:16	ISABEL	Historico de accesos	Acceder

Below the table, there is a "Tabla" input field and a toolbar with icons for "Buscar", "Borrar", "Imprimir", and "Salir". A "Ver registro" button is also present.