

Nuevo Plan contable y de su forma de proceder con él. Cómo funciona ClassicConta con el nuevo Plan General Contable

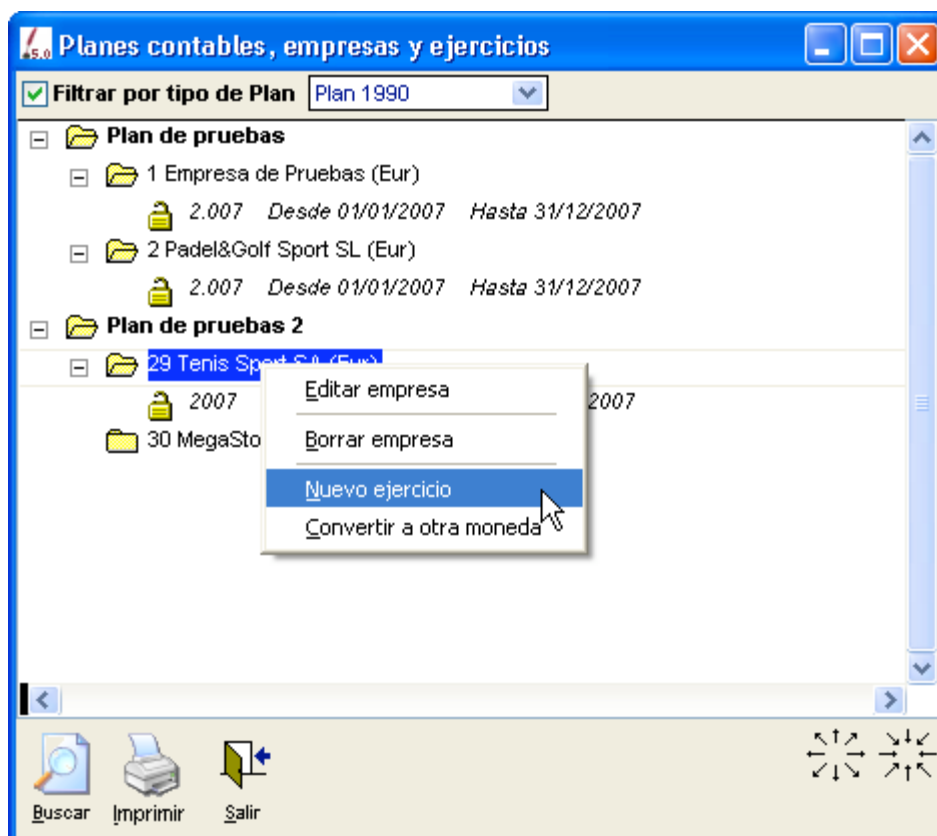
El nuevo Plan General Contable (PGC) ha traído modificaciones importantes a la hora de presentar los datos a Hacienda. Esto ha provocado cambios en los programas de contabilidad, entre ellos ClassicConta, que se ha adaptado a la perfección a este nuevo PGC. Los pasos que debe seguir para trabajar con él se los detallamos a continuación:

SUGERENCIA

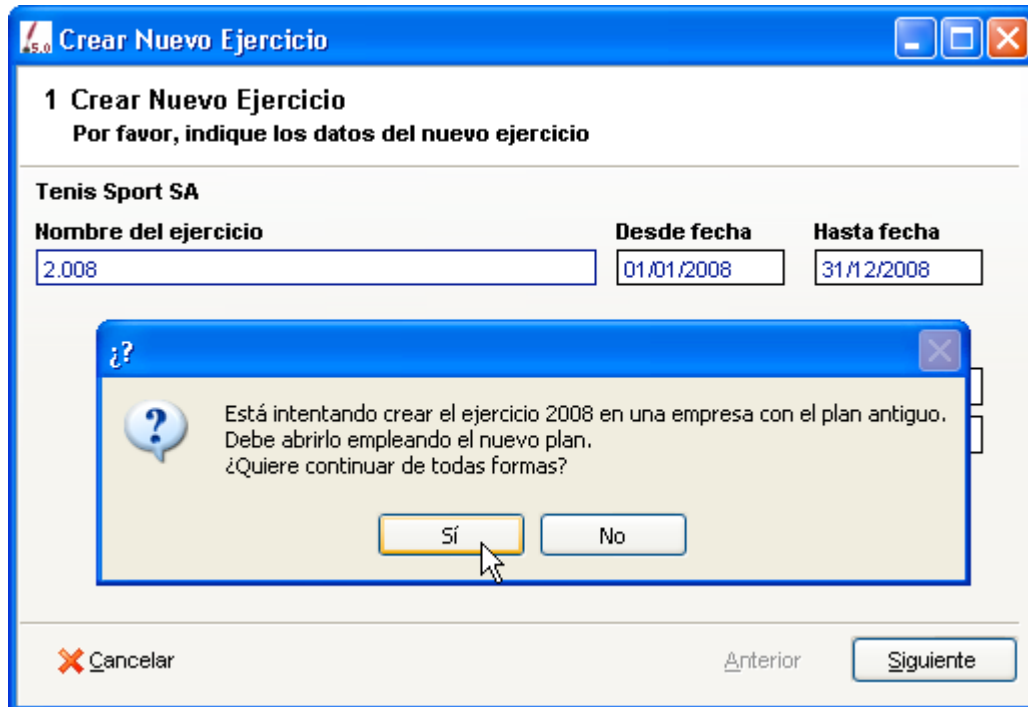
Desde ClassicConta le sugerimos que antes de empezar a trabajar con el nuevo PGC se asegure de que ha cerrado por completo el ejercicio de 2007. Si cree que aún va a seguir recibiendo facturas, o tiene la duda, trabaje en el año 2008 con el plan antiguo. Más adelante, cuando esté seguro de que está cerrado, entonces cambie al nuevo plan. Le costará tan sólo dos clic de ratón. Así de fácil, cómodo y rápido.

1.1- A caballo entre los dos planes

Abra la ventana **Planes contables, empresas y ejercicios** con un clic sobre **IMAGEN: CAPTURA-BOTÓN PLANES**. Asegúrese de que está en el **Plan 1990**. A continuación, seleccione una empresa, haga clic con el botón derecho del ratón y seleccione **Nuevo ejercicio**.

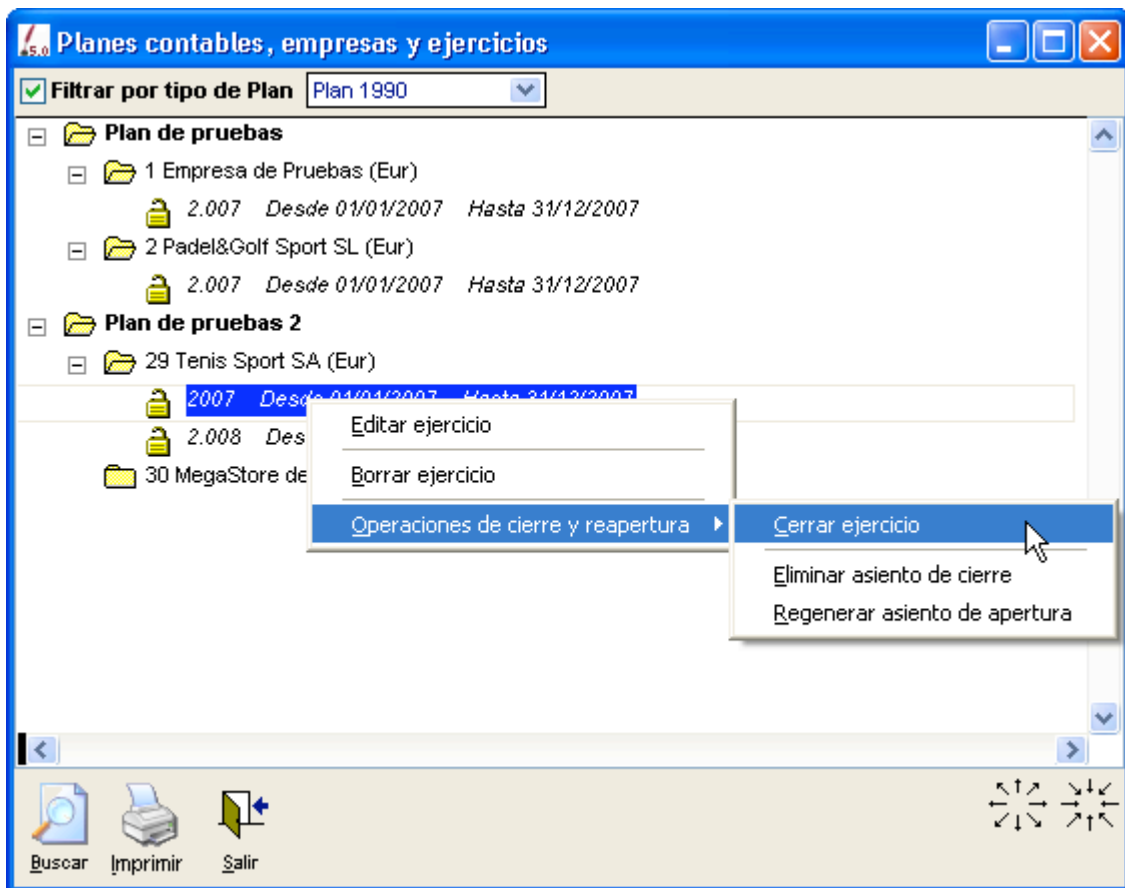


En nombre de ejercicio, deje el año 2008 como el año en que va a trabajar, aunque lo hará con el plan antiguo. Si pulsa sobre **Siguiente** le aparecerá una ventana de alerta que le indica que está intentando crear el ejercicio 2008 en una empresa con el plan antiguo. Pulse sobre **Sí** para continuar. Como el ejercicio 2007 no está cerrado no tiene nada que elegir en la siguiente pantalla. Pulse sobre **Finalizar** para terminar con el asistente.



1.2- Cómo cerrar el ejercicio 2007

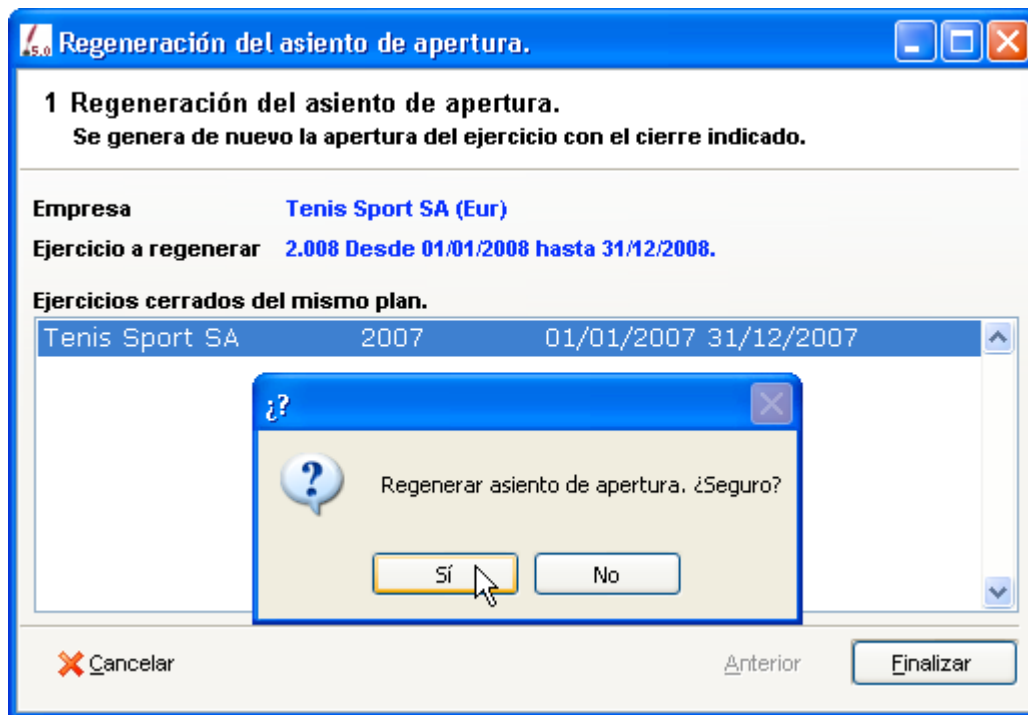
Ahora, supongamos que ya sabe que el año 2007 está terminado, que no va a recibir más facturas y sabe que lo puede cerrar. Para proceder a cerrarlo, colóquese sobre el ejercicio 2007, haga clic con el botón derecho del ratón y seleccione **Operaciones de cierre y reapertura, Cerrar ejercicio**.



A continuación, se abre un asistente para el cierre del ejercicio. Confirme la fecha de cierre del mismo y pulse sobre **Siguiente**. Si está seguro pulse sobre **Finalizar** para terminar. Observe que ahora, en este ejercicio 2007 se presenta con un candado cerrado.

1.3-Regeneración del asiento de apertura

Para generar la apertura de un ejercicio con el cierre de 2007 haga clic con el botón derecho del ratón sobre el ejercicio 2008 y seleccione la opción **Operaciones de cierre y reapertura**, **Regenerar asiento de apertura**. Se muestra una nueva ventana con el ejercicio que acaba de cerrar. Pulse sobre **Finalizar** para terminar y luego confirme con un clic de ratón sobre **Sí**.



1.4- Reapertura de un ejercicio

Si desea reabrir un ejercicio cerrado puede hacerlo si va a **menú Cierre, Reapertura, Eliminar asiento de cierre**. O bien haga clic con el botón derecho del ratón sobre el ejercicio cerrado y seleccione **Operaciones de cierre y reapertura, Eliminar asiento de cierre**. Se abre una nueva ventana. Pulse sobre **Finalizar** para reabrir el ejercicio.

