


1.- Estructura de datos en ClassicConta

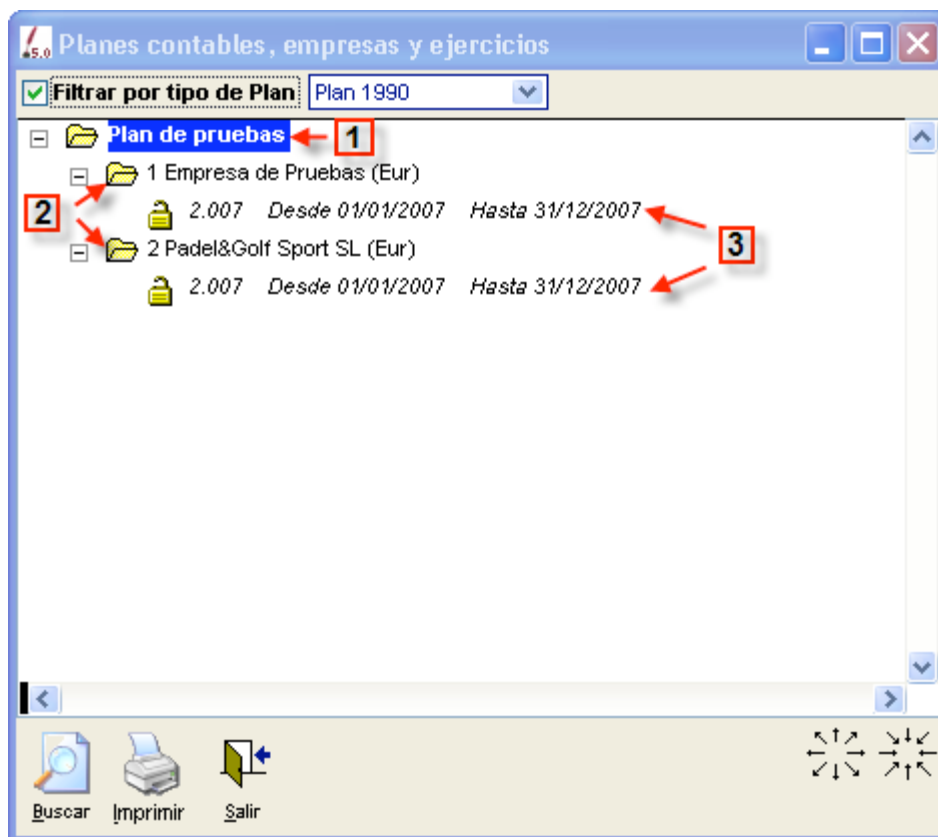
Le detallamos la estructura de datos con la que se trabaja en ClassicConta. Su funcionamiento es muy sencillo. Nada más abrir ClassicConta debe escoger el ejercicio de la Empresa con la que quiere trabajar. Una vez escogido haga clic sobre **Aceptar**. A continuación, haga clic sobre el icono  **Planes, Empresas y Ejercicios**.

Se abre la ventana **Planes contables, empresas y ejercicios** desde la cual se realizan todos los pasos necesarios para crear, editar y eliminar empresas y ejercicios. La estructura de ClassicConta es jerárquica. Observe cómo dentro de un mismo plan pueden existir diferentes empresas, y a su vez dentro de cada una se incluyen los ejercicios correspondientes.

1.- Plan

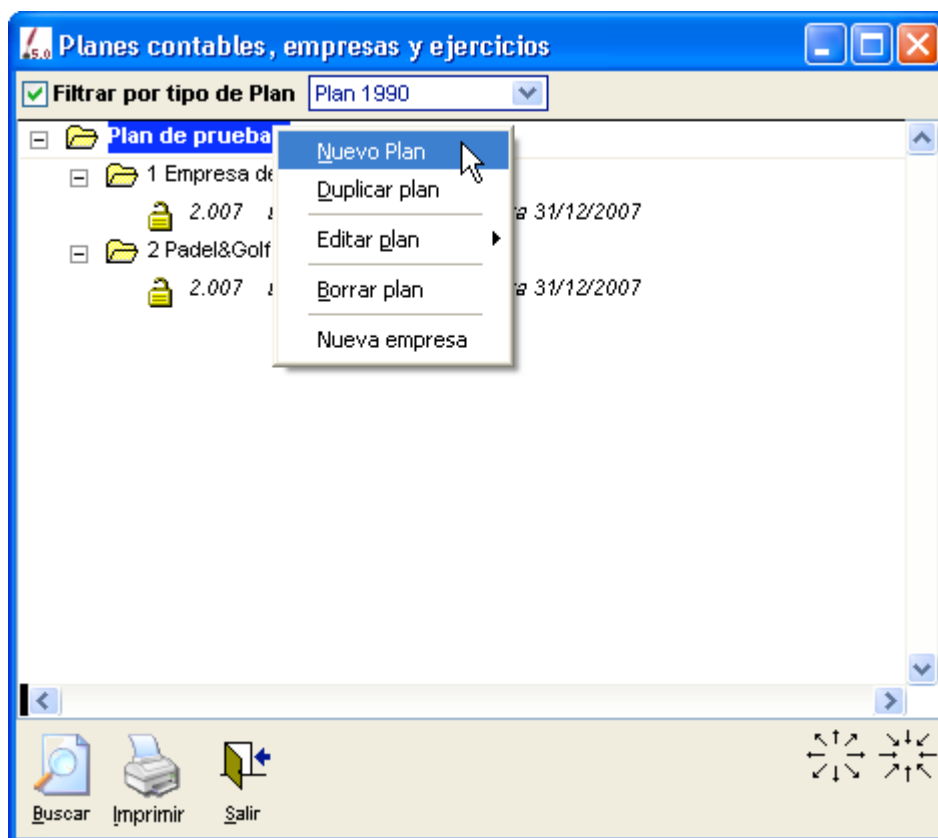
2.- Empresas dentro de un mismo plan

3.- Ejercicios dentro de una empresa

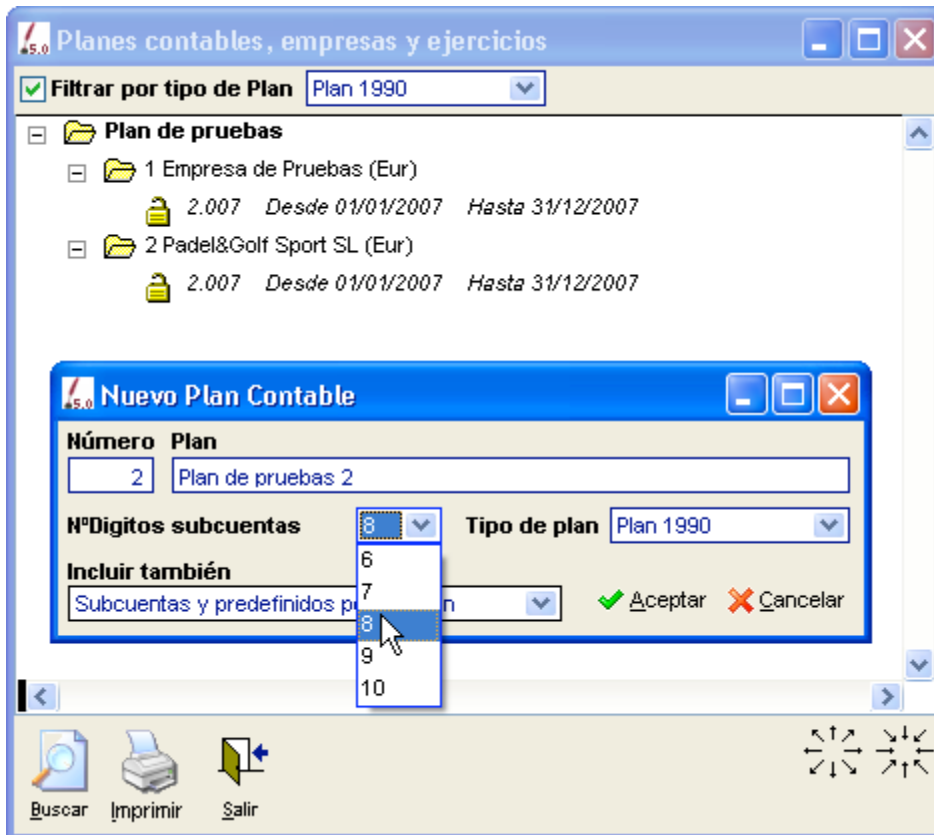


1.1 Cómo crear un nuevo plan

Para crear un nuevo plan permanezca en la ventana **Planes contables, empresas y ejercicios**. A continuación, haga clic con el botón derecho del ratón sobre **Plan de pruebas** y seleccione la opción **Nuevo Plan**. Observe que desde este mismo menú también puede duplicar un plan, editar un plan ya creado, eliminarlo o crear una nueva empresa dentro del plan.



Se abre una nueva ventana en la cual deberá rellenar los datos para crear el nuevo plan: el número del plan, el nombre, el tipo de plan (1990 o Plan nuevo) y el número de dígitos subcuentas. Escoja también si desea incluir **Subcuentas y predefinidos por omisión**, **Sólo subcuentas por omisión** o **Sólo plan sin subcuentas**.



Referente al número de dígitos de subcuentas podrá escoger entre varios niveles, desde 6 a 10, que se corresponden con el número de dígitos que puede tener según el número de clientes. Así:

Código 430 (cuenta clientes)	+	6 hasta 999 clientes
		7 hasta 9.999 clientes
		8 hasta 99.999 clientes
		9 hasta 999.999 clientes
		10 hasta 9.999.999 clientes

Tenga en cuenta que siempre puede aumentar de un nivel inferior a uno superior pero nunca al revés siempre que el número de cuentas sea superior al permitido.

1.2.- Cómo crear una nueva empresa y ejercicios

Para crear una nueva empresa haga clic con el botón derecho del ratón sobre el nuevo plan que acaba de crear y seleccione la opción **Nueva empresa**. En la ventana que ha abierto, **Nueva empresa**, introduzca los datos de la misma. Una vez rellenados pulse sobre **Aceptar** para guardarlos cambios. Sepa que puede crear tantas empresas como quiera. Además, puede editar cualquier dato de la misma

The screenshot shows a window titled "15.0 Editar datos de empresa" with the following fields and options:

- Número:** 30
- Empresa:** MegaStore del deporte SL
- CIF/NIF:** (empty)
- Dirección:** Plaza de España 23
- Localidad:** Madrid
- Postal:** 28.044
- Provincia:** MADRID
- Teléfono:** (empty)
- Fax:** (empty)
- e-mail:** (empty)
- Web:** (empty)
- Régimen de IVA:** Normal
- Moneda:** Euros
- Delegación / Administración de Hacienda:** 0
- Asientos:** 0
- Bienes de Inversión:** 0
- Efectos y recibos:** 0
- Registro de IVA:** 0
- Presupuestos:** 0
- Empresa por omisión
- Empresa con Registro de IVA
- Registro de IVA automático
-

o eliminarla si hace clic con el botón derecho del ratón sobre ella.

A continuación para crear un nuevo ejercicio haga clic sobre una empresa y seleccione la opción **Nuevo ejercicio**. Se abre un asistente. Escriba la fecha y pulse sobre **Siguiente**. A continuación, indique, si procede, a partir de qué ejercicio quiere hacer la apertura. Si no, pulse sobre **Finalizar** y habrá creado el nuevo ejercicio.