

ClassicGes 5.0

Ventas: Albaranes y facturas

Desde el apartado de ventas se lleva el control de la empresa referente a este tema. Es posible desde aquí generar tanto albaranes como facturas que faciliten a la rutina diaria a la hora de trabajar. ClassicGes 5.0 ofrece una buena gestión y permite introducir datos de manera sencilla, cómoda y sobre todo eficaz.

1.- Albaranes

Vaya a **menú Ventas, Albaranes**. Se abre la ventana **Archivo de albaranes de clientes**. En esta ventana se muestran tres pestañas con las que es necesario trabajar. La primera de ellas es **General**. En ella debe introducir los datos del albarán con el que se va a trabajar. Para ello pulse sobre el botón **Nuevo**. Observe cómo de manera automática ClassicGes los campos que se corresponden con las serie, número y fechas se rellenan de manera automática y correlativa con los anteriores. De esta manera el programa ayuda a ganar tiempo y conseguir eficacia. Sin embargo, puede modificarlos y teclear los datos de manera manual.

Si ya dispone de un albarán creado puede modificarlos si hace clic Sobre el botón **Modificar**.

En la parte inferior de la pantalla se encuentra la casilla **Cdb** o Código de barras donde puede introducir los datos correspondientes a ese albarán.

Serie	Número	F. Albarán	F. Valor	Referencia del Albarán	Importe
A	5	14/06/2008	14/06/2008	234567y	

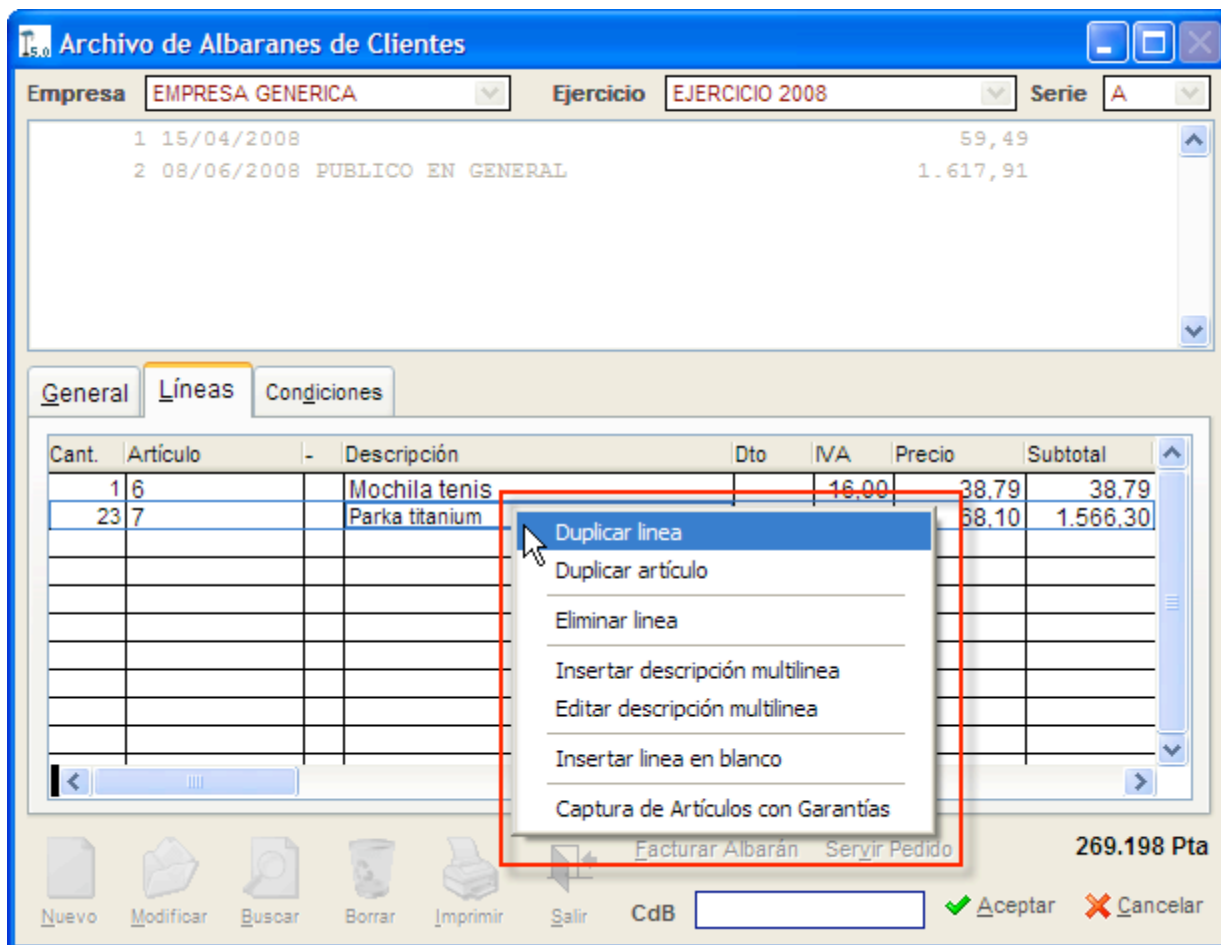
Cód. Cliente	Nombre	CIF/DNI	Dirección	C.Postal
2	MAYORISTAS	34455677YH		8.080
Provincia	Localidad	Almacén de origen	Bultos	Kilos
BARCELONA	MOLLET DEL VALLÉS	ALMACEN CENTRAL		

Facturado

Nuevo Modificar Buscar Borrar Imprimir Salir Facturar Albarán Servir Pedido CdB Aceptar Cancelar

En la pestaña **Líneas** se encuentra con detalle la información contenida dentro de ese albarán. En ella debe introducir los artículos y las cantidades de cada uno que se han pedido. No será necesario introducir el precio ya que al estar registrados en el programa estos los introducirá ClassicGes de forma automática.

Recuerde que si tiene activado en el Asistente de configuración la opción de tallas y colores este apartado puede variar.



Observe que para facilitar esto se puede hacer uso de un menú contextual al cual se accede si hace clic con el botón derecho del ratón sobre cualquier campo. En este menú aparecen las siguientes opciones:

- Duplicar línea:** consigue introducir otra línea idéntica a la que ha seleccionado.
- Duplicar artículo:** copia el artículo pero no se añaden las cantidades
- Eliminar línea:** borra una línea de las que aparecen
- Insertar descripción multilinea:** al producto seleccionado se le puede añadir un descripción o modificar el IVA o el descuento si así se desea.

Entrada de descripción multilinea

Por favor, introduzca la descripción del artículo o servicio

Código: 7

Precio: 68,10

Cantidad: 1

IVA: 16,00

Dto.: 12,00

Parka titanium, forrada con material antihumedad y resistente a fuertes cambios climáticos.

Descripción multilinea automática al llegar al final del campo. Aceptar Cancelar

-**Editar descripción multilinea:** con esta opción modifica cualquier dato ya introducido e la ventana anterior.

-**Insertar línea en blanco:** agrega una línea vacía entre medias de cualquier campo si es necesario.

-**Captura de artículos con garantías:** en esta última opción se puede aprovechar un artículo que tenga código de barras y de manera automática se rellenarán los campos. Si no, se pueden introducir haciendo clic sobre la lupa y seleccionando el artículo en cuestión.

Captura de Artículos con N°Serie y/o Garantía - Caducidad

Posicionarse automáticamente en N° Serie tras leer un artículo con N°Serie/Garantía

Código	Artículo	N°Serie	Garantía	Comentario
11	Pantalón Vaquero		08/08/2008	

CdB:

Aceptar Cancelar

Por último, en la pestaña **Condiciones** donde aparecen todos los detalles comerciales del cliente. Si dispone de algún descuento comercial, descuento por pronto pago, la forma de pago, los puntos de envío, etc. Este apartado de **Condiciones** es muy importante tenerlo bien completado para que luego no haya incidencias en cualquier albarán o factura.

Una vez completos, pulse sobre **Aceptar** para guardar todos los cambios.

Archivo de Albaranes de Clientes

Empresa: EMPRESA GENERICA Ejercicio: EJERCICIO 2008 Serie: A

1	15/04/2008		59,49
2	08/06/2008	PUBLICO EN GENERAL	1.668,32

General Líneas **Condiciones**

Descuento Cial. 0,12% Desc. Pronto Pago 10,13% Agente AGENTE Transportista N/Medios Portes Pagados
 IVA Normal Forma de Pago CONTADO Diferimientos de pago 1° 2° 3° 4° Días de pago 1° 2° Tarifa Sin Tarifa

Punto de envío

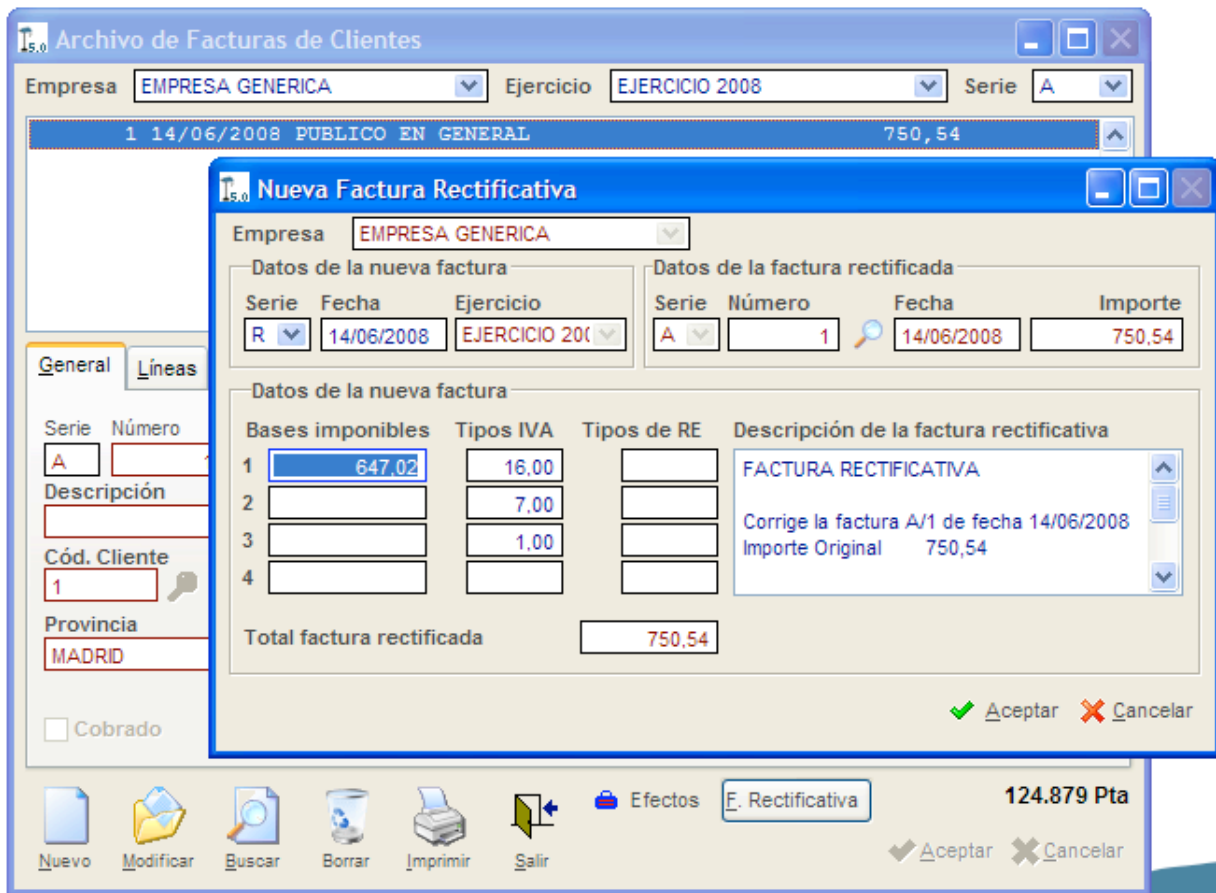
Código	Nombre	Dirección	C.Postal	Provincia	Localidad
			0		

B. Imponible 1.413,12 Importe IVA 226,10 Importe RE Importe 1.639,22

Nuevo Modificar Buscar Borrar Imprimir Salir Facturar Albarán Servir Pedido 272.743 Pta
 CdB

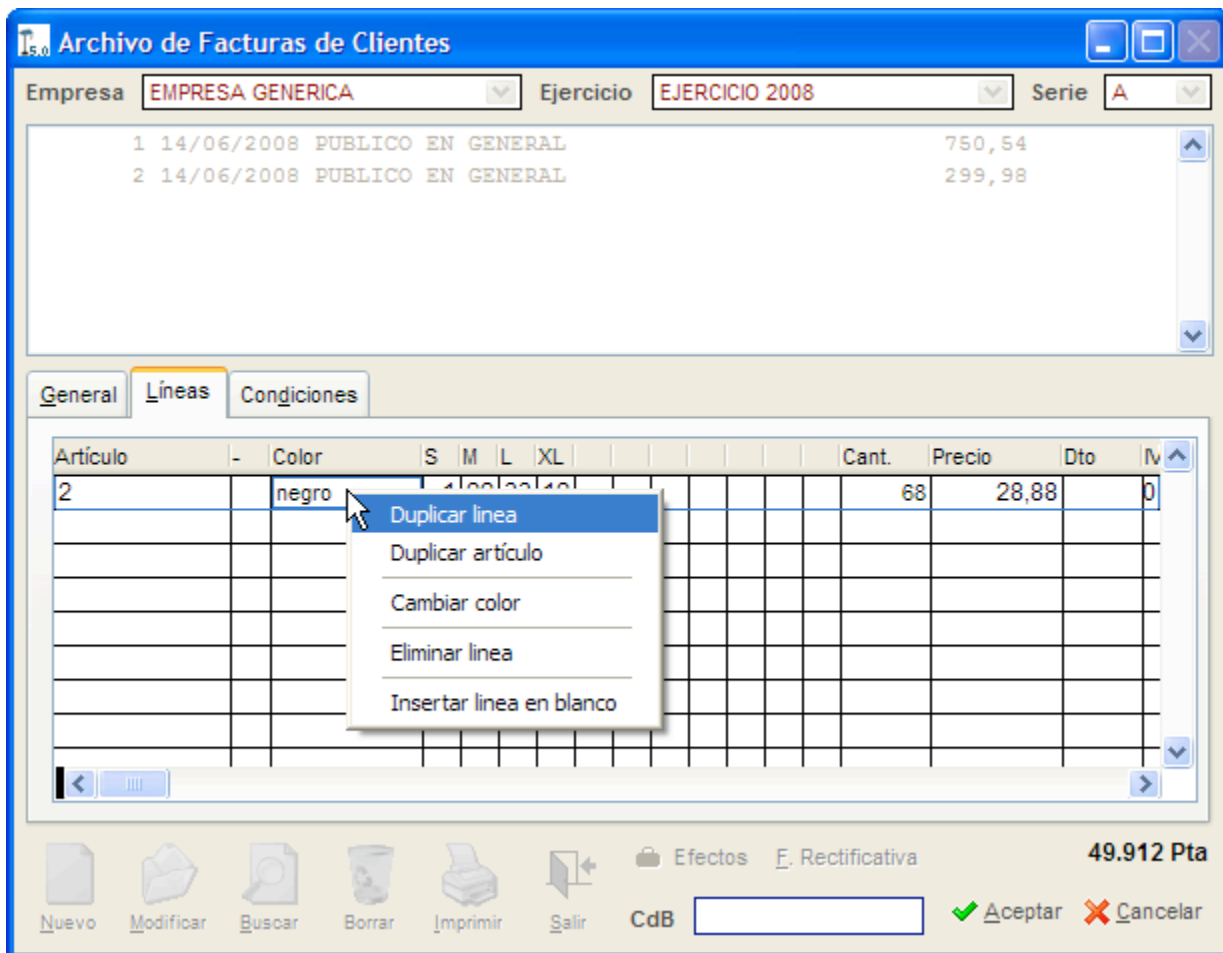
2.- Facturas

Dentro del apartado **Ventas** para acceder a las facturas debe ir a **menú Ventas, Facturas**. La ventana que se abre llamada **Archivos de facturas de clientes** es a priori similar a la anteriormente explicadas, la de los **Albaranes**. Pero esta difiere en sus apartados al tratar de de otro tema diferente. También clasifica en tres pestañas, en la primera **General** se introducen los datos de la factura del cliente. Desde aquí aparecen dos botones nuevos. El primero de ellos llamado **Efectos** desde donde se lleva un control de los pagos y otro llamado **F. Rectificativa** desde donde se puede crear una factura con correcciones. Basta con introducir los datos necesarios en la ventana correspondiente.



En la pestaña Líneas aparece, al igual que en los Albaranes un menú contextual. Como en el caso anterior lo explicamos sin tallas y colores. En este caso veremos cuáles son las opciones que aparecen con productos que sí necesitan una clasificación con tallas y colores. Para ello, nos aseguramos antes de activar esta opción en el primer paso del asistente de configuración.

Si hace clic con el botón derecho del ratón sobre cualquier campo las opciones que aparecen en el menú contextual son los siguientes:



- Duplicar línea: duplica una línea
- Duplicar artículo: copia un artículo
- Cambiar color: modifica el color de un determinado producto.
- Eliminar línea: borra la línea seleccionada
- Insertar línea en blanco: añade una nueva línea sin contenido.

Por último en la pestaña **Condiciones**, al igual que con los albaranes debe introducir todos los datos comerciales.