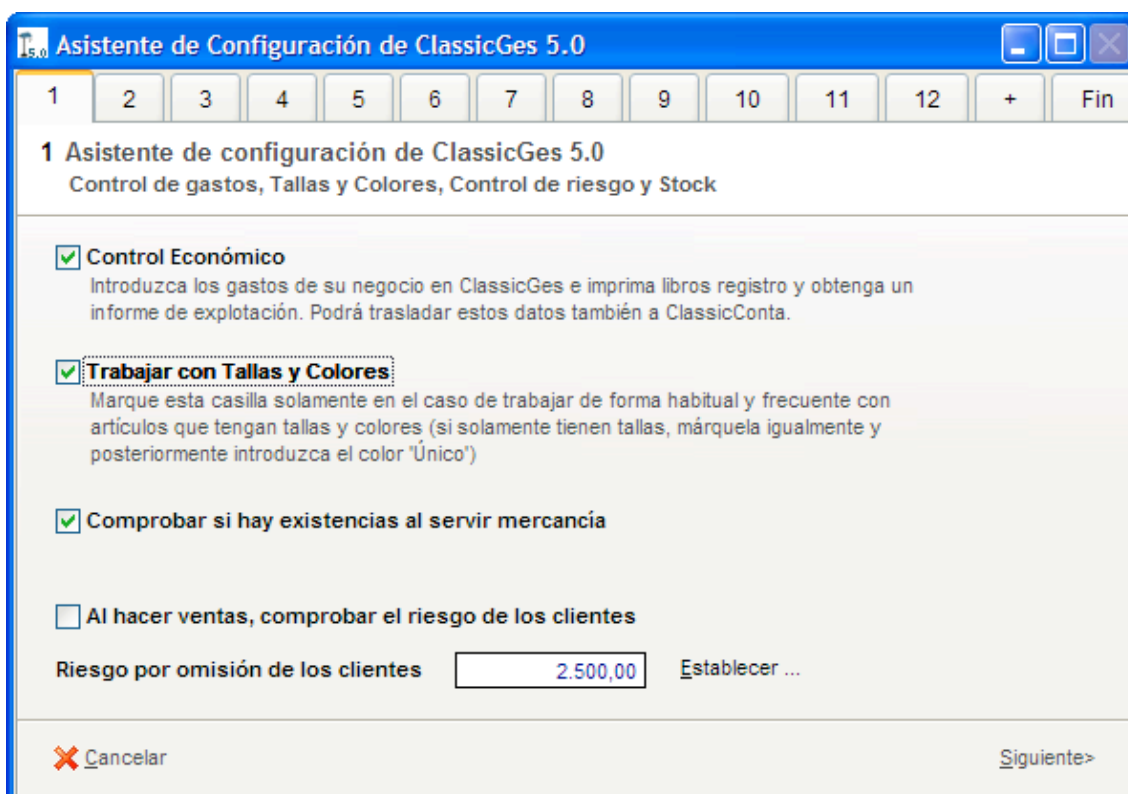


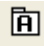
## Soporte de tallas y colores en ClassicGes 5.0

En ocasiones los artículos de un negocio requieren de una clasificación distinta, es decir, puede que sea necesario clasificarlos por tallas y colores. ClassicGes 5.0 permite llevar a cabo esta clasificación sin problema.

### 1.- Activar Tallas y Colores

Para activar la opción de tallas y colores acceda al Asistente de configuración. Para ello, vaya a **menú Herramientas, Asistente de Configuración de ClassicGes 5.0**. A continuación, en la primera ventana del asistente active la casilla **Trabajar con Tallas y Colores**. Esta casilla es recomendable activarla sólo si se va a trabajar con frecuencia con artículos que se clasifican bajo tallas y colores. Una vez que haya definido este detalle pulse sobre la pestaña **Fin** y pulse sobre **Finalizar**. Pulse a continuación sobre sí para guardar los cambios realizados.



El siguiente paso consiste en definir los artículos de la empresa. Para ello, haga clic sobre el icono  o vaya a **menú Archivo, Artículos**. En la ventana que se abre llamada **Artículos** aparecen varias pestañas desde las cuales puede definir las características del artículo.

En la pestaña **General** haga clic sobre **Nuevo** para introducir uno nuevo. A continuación, introduzca todos los datos referentes a este producto. Deje activa la casilla **Tallas y colores** para poder seleccionar el **Tallaje** y los **Colores**.

Código	Artículo
5	Chandal gris rayas
6	Mochila tenis
7	Parka titanium
8	Camiseta cuello pico
9	Susadera con capucha
10	JERSEY CUELLO ALTO

**General** | Existencias | Otros | Precios y ubicación

Código: 11 | Artículo: Pantalón Vaquero | Familia: Pantalones | Ref. Proveedor: a2234xd

Proveedor: Almacenes Textiles Saura

Tipo de IVA: General | P.M.P.: | Pr. Últ. Compra: | Servicio:  | Tallas y colores:  | Tallaje: Sport

Sin IVA: 28,00 | IVA Inc.: 32,48

PVP1 Normal: | PVP2 Rebajas: 20,00 | IVA Inc.: 23,20

Existencias totales: 0

Nuevo | Modificar | Buscar | Borrar | Imprimir | Salir | Ver Stock | Estadísticas | Aceptar | Cancelar

Si se trata de una prenda que ofrece distintos colores haga clic sobre el botón **Colores** y defina los colores concretos de ese artículo. Para guardar los cambios haga clic sobre **Aceptar**.

8 Camiseta cuello pico

- 23 Verde
- 24 Azul
- 25 Gris

Código: 25 | Color: Gris | Descripción:

Nuevo | Modificar | Borrar | Salir | Aceptar | Cancelar | Copiar colores ...

A continuación, en la pestaña **Existencias** se muestra la cantidad de género que hay en el almacén. Se puede ver por el color y la talla y, en cada casilla, el número de artículos que hay en cada caso.

The screenshot shows the 'Artículos' application window with the 'Existencias' tab selected. The main window contains a list of items and a detailed stock table.

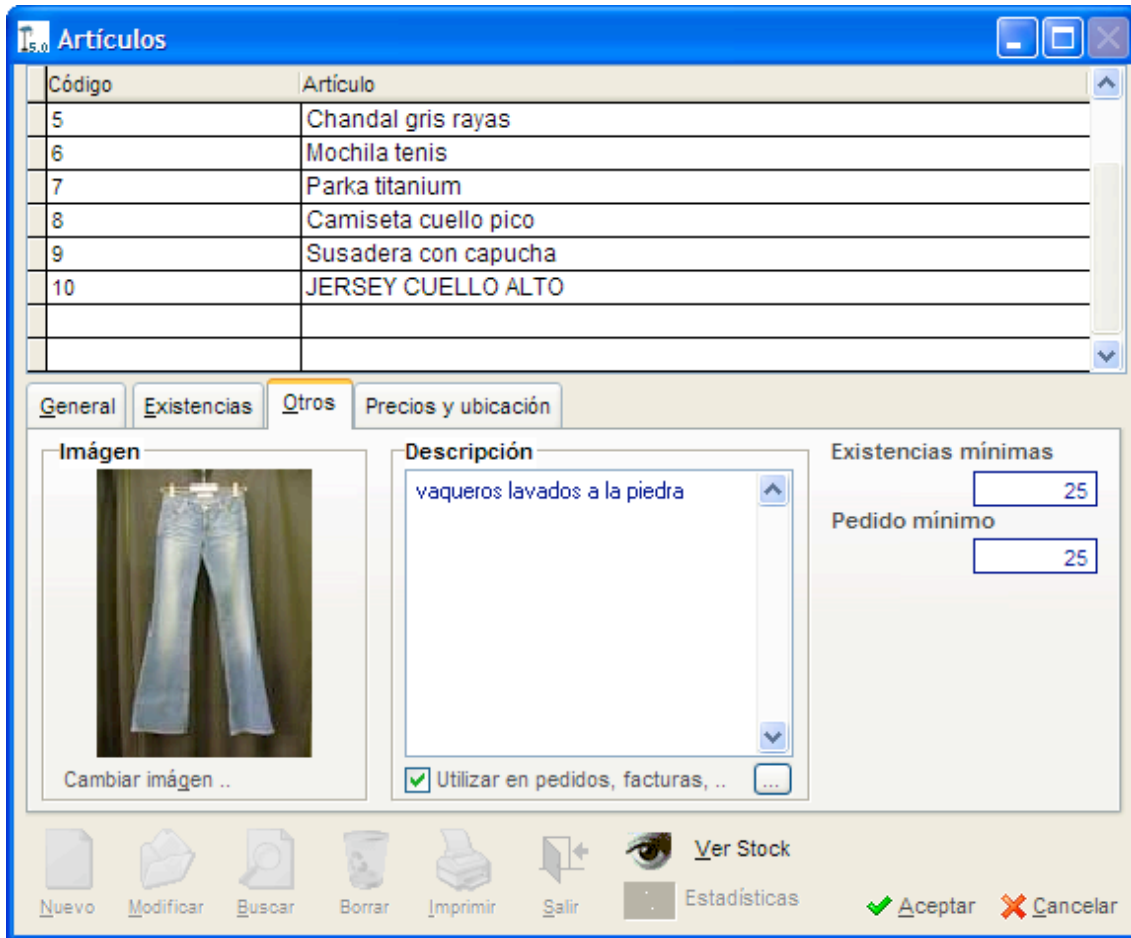
Código	Artículo
7	Parka titanium
8	Camiseta cuello pico
9	Susadera con capucha
10	JERSEY CUELLO ALTO
11	Pantalón Vaquero

Almacén	Exist.	N.Col	Color	36	37	38	39	40	41	42	43	44	45
ALMACEN CENT	0	23	Verde	0	0	0	0	0	0	0	0	0	0
TOTAL	0	24	Azul	0	0	0	0	0	0	0	0	0	0
		25	Gris	0	0	0	0	0	0	0	0	0	0

The bottom toolbar includes icons for: Nuevo, Modificar, Buscar, Borrar, Imprimir, Salir, Ver Stock, Estadísticas, Aceptar, and Cancelar.

En la pestaña **Otros** puede incluir una imagen y descripción del artículo que le ayudará a recordar detalles del mismo o a recordarlo por la fotografía. Para incluir una imagen haga clic sobre Cambiar imagen y seleccione la que desea insertar. En descripción escriba detalles, si procede, los cuales aparecerán en los pedidos y facturas si activa la casilla Utilizar en pedidos, facturas...



## 2.- Configuración de Tallas y Familias

Para definir las tallas de una determinada categoría vaya a **menú Archivo, Archivos auxiliares, Tallajes**. En la ventana **Archivo de tallajes** defina las categorías y las tallas correspondientes. Para ello, pulse sobre el botón **Nuevo**. Se le asignará de manera automática un número que puede modificar y a continuación, defina las tallas. Pulse **Aceptar** para conservar los cambios y luego sobre **Salir**.



Para crear las familias vaya a **menú Archivo, Archivos auxiliares, Familias**. En la ventana que se abre pulse sobre el botón **Nuevo** para crear una nueva. Active la casilla **Tallas y colores** si esta familia se rige por esa clasificación y seleccione el **Tallaje de omisión**. Si por el contrario desea realizar algún cambio pulse sobre el botón **Modificar** y para guardar pulse sobre **Aceptar**.

**Familias**

- 1 GENERICA
- 2 Jerseys
- 3 Pantalones
- 4 Calzado
- 6 Falda
- 7 Prendas deportivas
- 8 Complementos

**Número**  **Nombre**

Familia de Componentes

**Los artículos de esta familia pueden tener:**

**Tallas y Colores**

**Tallaje de omisión**

Familia de artículos con escandallo

### 3.- Menú contextual

El hecho de haber activado la casilla **Tallas y Colores** en el **Asistente de configuración** hará que se incluya, dentro de la pestaña **Líneas**, en los Pedidos, Facturas, Albaranes y Presupuestos la columna **Tallas**. Además, el menú contextual cambia y si se hace clic con el botón derecho del ratón sobre un campo aparecen distintas opciones. Por ejemplo, se puede **Repetir línea**, **Repetir artículo**, **Repetir cantidades y Artículo** y **Artículo**, **Cambiar color**, **Eliminar línea**, **Insertar línea en blanco** o **Buscar artículo**.

Observa que muchas de estas opciones también se pueden realizar con atajos de teclado lo que facilita enormemente el uso de esta herramienta.

